



POSILOCK®
SEIL-ABHÄNGESYSTEM
CABLE SUSPENSION SYSTEM



CARL STAHL ARCHITEKTUR

Geländerfüllungen, Absturzsicherungen, architektonische Lichtinstallationen oder komplexe Zooanlagen: CARL STAHL ARCHITEKTUR realisiert nahezu jede mögliche Anwendung mit Edelstahlseilen und -netzen. Bereits seit 1880 dreht sich bei Carl Stahl alles um das Thema Seil – zu Anfang in Form von Naturfaserseilen für die Landwirtschaft, heutzutage mit Drahtseilen und Hebezeugen zum Fördern schwerster Lasten. In den 1990er Jahren ging daraus unter dem Dach des Traditionskonzerns der Unternehmensbereich „Architektur“ hervor.

Von der Beratung und Planung über die statische Berechnung und die Herstellung bis hin zur Montage bietet CARL STAHL ARCHITEKTUR seinen Kunden alles, was sie zur Verwirklichung kreativer Ideen mit Seilen, Netzen und Edelstahl-Systemkomponenten benötigen. Und dies weltweit.

CARL STAHL ARCHITECTURE

From balustrade in-fills and fall protections to architectural lighting installations and complex zoosolutions: CARL STAHL ARCHITECTURE is a specialist for almost any application involving stainless steel cables and mesh. Ever since 1880, Carl Stahl has been up among the leaders when it comes to ropes and cables – originally in the form of natural fibre ropes for agriculture and today as a supplier of steel cables and lifting equipment for very heavy loads. Carl Stahl's "Architecture" division was established in the nineties under the umbrella of its tradition-steeped parent.

From consulting and planning through structural calculations to manufacturing and installation, CARL STAHL ARCHITECTURE provides end-to-end services to customers seeking to realise creative ideas with the help of ropes and cables, meshes and stainless steel system components – no matter where they are in the world.

INHALT_CONTENT



Basis Informationen
Basics

04-05



Seilspanner
Cable Tensioner

06-11



Boden-, Decken- und Wandbefestigungen
Floor, ceiling and wall attachments

12-19



Seilhalteelemente, Seile und Seilzubehör
Cable holders, cables and cable accessories

20-25



POSILOCK Colours
POSILOCK Colours

26-29



Zubehör und Hilfsmittel
Accessories and auxiliary material

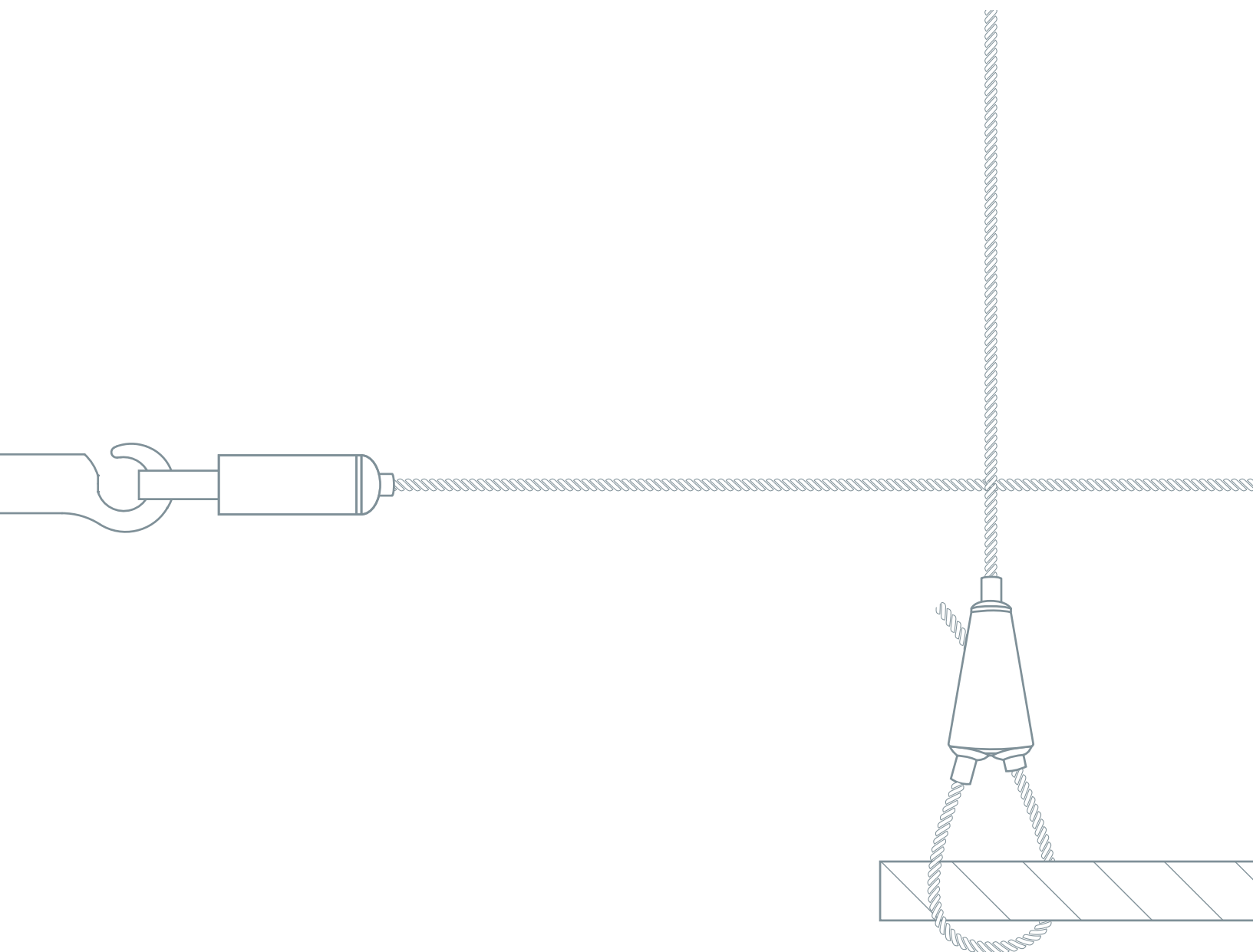
30-34

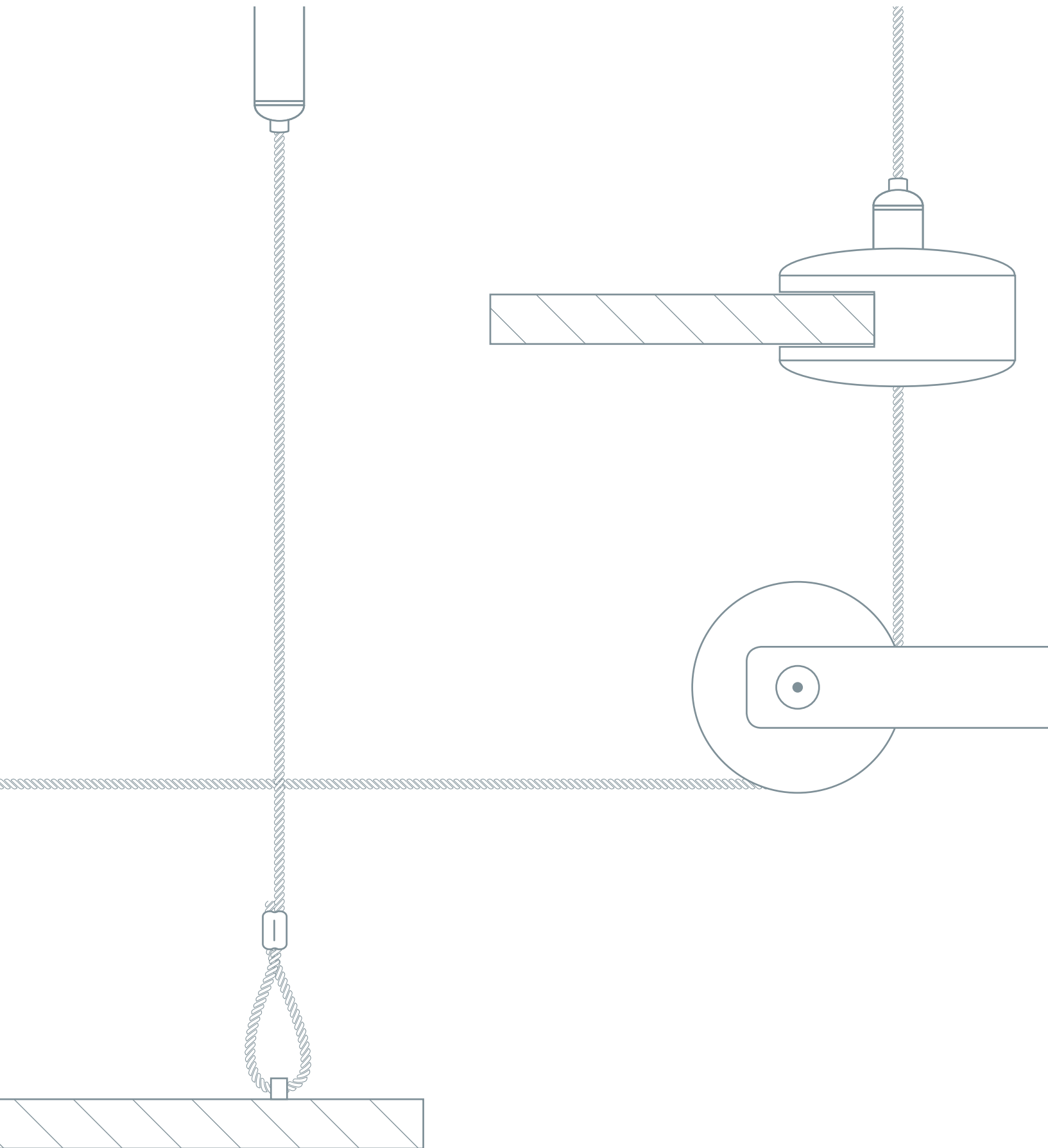
SEILTECHNIK IN IHRER FEINSTEN FORM

CABLE TECHNOLOGY AT ITS FINEST

Ob Ladenbau, Innenarchitektur oder Dekoration: Überall sind transparente Lösungen gefragt, die ihre Funktion mit Leichtigkeit und Eleganz erfüllen. Das POSILOCK-System bietet Ihnen dafür ein breites Spektrum an Möglichkeiten – von der Decken- und Bodenbefestigung bis zum Abhängen von Bilderrahmen, Displays und Objekten. Mittels speziell entwickelter Teile aus vernickeltem Messing lassen sich die Edelstahlseile einfach montieren und genügen dabei höchsten Sicherheitsanforderungen. Dank vielfältiger Kombinationsmöglichkeiten bringen Sie mit POSILOCK jedes Objekt in die perfekte Position.

From shop fittings through interior design to window decoration a demand exists for transparent solutions combining functionality with lightness and elegance. The POSILOCK system offers an extensive range of options – from ceiling and floor attachments to hanging fixtures for picture frames, displays and many other objects. Its stainless steel cables comply with even the highest safety requirements and are easy to install using specially developed components made from nickel-plated brass. With such an enormous number of possible combinations, POSILOCK allows any object to be suspended or hung absolutely optimally.





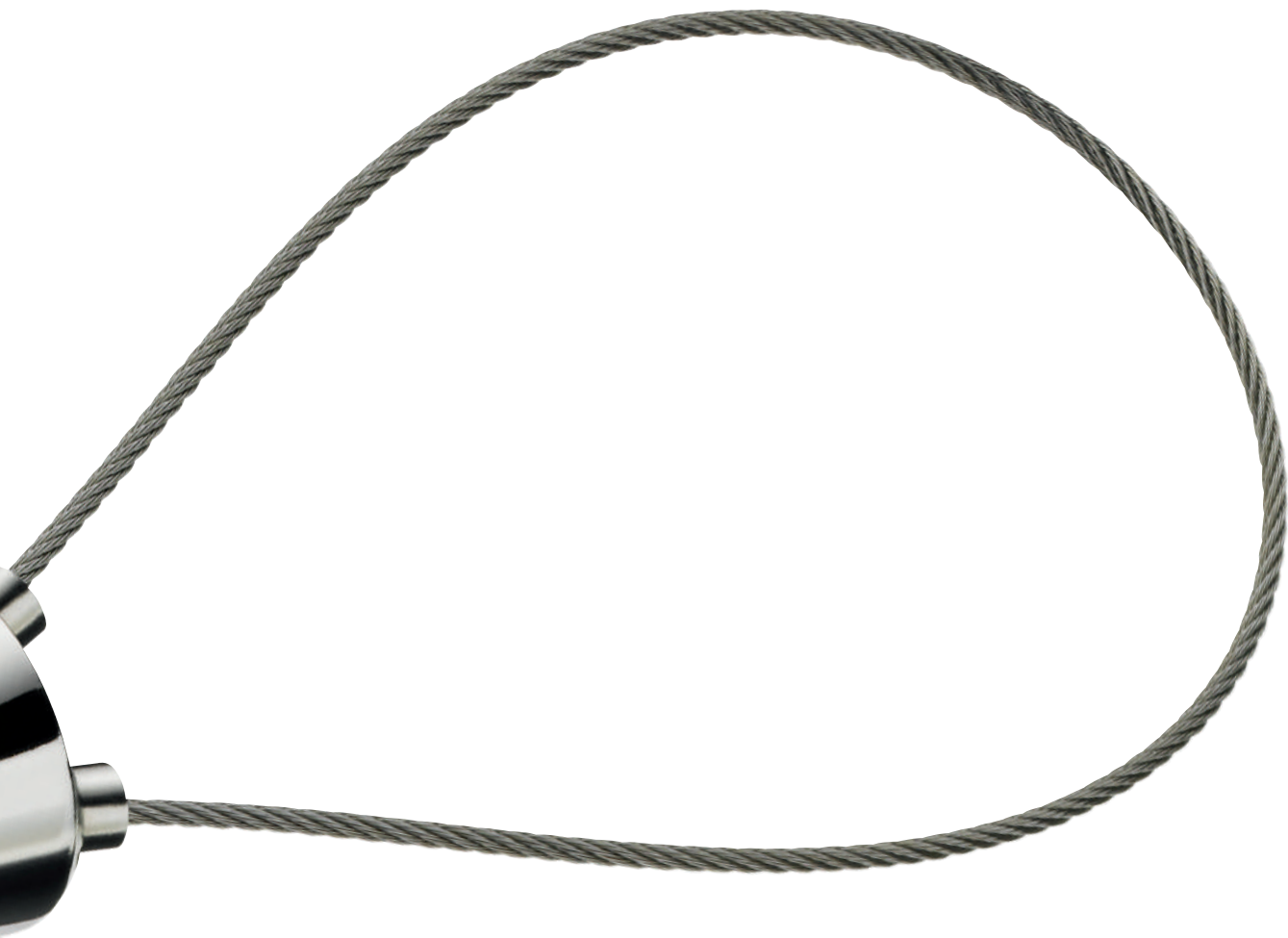
EINE SCHÖNE VERBINDUNG A PERFECT UNION

Eins der Basiselemente des POSILOCK-Systems ist der Seilspanner. Er dient der einfachen, schnellen und sicheren Aufnahme der Seile. Kombiniert mit den verschiedenen Zusatzelementen bietet er eine Vielzahl an Gestaltungsmöglichkeiten. Der stufenlos auf dem Seil verstellbare Seilspanner mit Arretierungsmechanismus ist mit verschiedenen Varianten des Seilausgangs erhältlich. Das schöne Gestaltungselement ist aus hochwertig vernickeltem Messing gefertigt und trägt eine hochglänzende Oberfläche. Durch die einfache und schnelle Montage haben Sie viel Spielraum bei der Gestaltung Ihrer Abhängung.

The cable tensioner is one of the basic elements of the POSILOCK system. It fastens the cables simply, rapidly and securely. When combined with various optional elements, it offers you total creative freedom. The cable tensioner has a locking mechanism and can be continuously adjusted on the cable; you can also choose between several different cable run-outs.

This attractive design element is made from high-quality nickel-plated brass with a high-gloss surface. It is quick and easy to install, giving you plenty of scope to design the perfect suspension system for your individual needs.



**Merkmale**
Attributes

- Filigranes Abhängesystem
- Zeitlose Oberflächenoptik
- Vielfältige Lösungsmöglichkeiten
- Einfachste Montage
- Bewährter Klemm-Mechanismus

- Filigree suspension system
- Timeless surface finish
- Wide range of possible solutions
- Very easy to install
- Proven crimping mechanism

KOMPONENTEN COMPONENTS

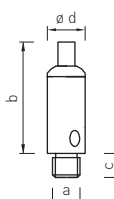
SEILSPANNER_CABLE TENSIONER



| Artikelnummer Part number | a | b | c | ø d | Max. Gebrauchslast ø Seil / [kg] Max. working load ø rope / [kg] | | |
|------------------------------|-----|----|----|-----|---|----------|----------|
| Y0204 | M6 | 22 | 6 | 11 | ø1,0/ 10 | ø1,5/ 25 | ø1,8/ 35 |
| Y0200 | M8 | 30 | 7 | 11 | ø1,0/ 10 | ø1,5/ 25 | ø1,8/ 35 |
| Y0203 | M8 | 22 | 7 | 11 | ø1,0/ 10 | ø1,5/ 25 | ø1,8/ 35 |
| YB900 | M10 | 40 | 11 | 15 | ø2,0/ 40 | ø2,5/ 45 | ø3,0/ 50 |

Messing vernickelt_Nickel-plated brass

SEILSPANNER M6 AG, MIT SEILAUSGANG_CABLE TENSIONER M6, EXT TH. WITH RUN OUT



| Artikelnummer Part number | a | b | c | ø d | Max. Gebrauchslast ø Seil / [kg] Max. working load ø rope / [kg] | | |
|------------------------------|----|----|---|-----|---|----------|----------|
| Y0205 | M6 | 36 | 6 | 11 | ø1,0/ 10 | ø1,5/ 25 | ø1,8/ 35 |
| Y0205-M8 | M8 | 36 | 8 | 11 | ø1,0/ 10 | ø1,5/ 25 | ø1,8/ 35 |

Messing vernickelt_Nickel-plated brass

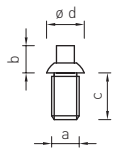
SEILSPANNER M6 IG, MIT SEILAUSGANG_CABLE TENSIONER M6, FEMALE SCREW WITH RUN OUT



| Artikelnummer Part number | a | b | c | ø d | Max. Gebrauchslast ø Seil / [kg] Max. working load ø rope / [kg] | | |
|------------------------------|----|----|---|-----|---|----------|----------|
| Y0206 | M6 | 47 | 7 | 11 | ø1,0/ 10 | ø1,5/ 25 | ø1,8/ 35 |

Messing vernickelt_Nickel-plated brass

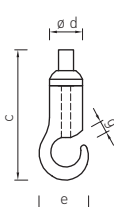
SEILSPANNER M8, VERSENKBAR_CABLE TENSIONER M8, COUNTERSUNK



| Artikelnummer Part number | a | b | c | ø d | Max. Gebrauchslast ø Seil / [kg] Max. working load ø rope / [kg] | | |
|------------------------------|----|---|----|-----|---|----------|--|
| Y0230 | M8 | 5 | 14 | 11 | ø1,0/ 10 | ø1,5/ 25 | |

Messing vernickelt_Nickel-plated brass

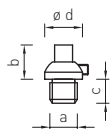
HAKEN, VERSTELLBAR_HOOK ADJUSTABLE



| Artikelnummer Part number | c | e | g | ø d | Max. Gebrauchslast ø Seil / [kg] Max. working load ø rope / [kg] | | |
|------------------------------|----|----|---|-----|---|----------|----------|
| Y0605 | 41 | 18 | 5 | 11 | ø1,0/ 10 | ø1,5/ 25 | ø1,8/ 35 |

Messing vernickelt_Nickel-plated brass

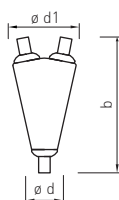
SEILHALTER_CABLE HOLDER



| Artikelnummer Part number | a | b | c | ø d | Max. Gebrauchslast ø Seil / [kg] Max. working load ø rope / [kg] | | |
|------------------------------|----|----|---|-----|---|----------|----------|
| Y0201 | M8 | 10 | 7 | 11 | ø1,0/ 10 | ø1,5/ 25 | ø1,8/ 10 |

Messing vernickelt_Nickel-plated brass

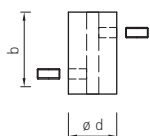
SCHLAUFENSPANNER_LOOP TENSIONER



| Artikelnummer Part number | b | ø d | ø d1 | Max. Gebrauchslast ø Seil / [kg] Max. working load ø rope / [kg] | | |
|------------------------------|----|-----|------|---|----------|----------|
| Y0220 | 45 | 11 | 21 | ø1,0/ 10 | ø1,5/ 25 | ø1,8/ 35 |

Messing vernickelt_Nickel-plated brass

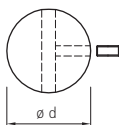
ZYLINDERKLEMME_CYLINDER SHELF SUPPORT



| Artikelnummer Part number | b | ø d | Max. Gebrauchslast ø Seil / [kg] Max. working load ø rope / [kg] | | |
|------------------------------|----|-----|---|----------|----------|
| Y0755 | 20 | 14 | ø1,0/ 10 | ø1,5/ 25 | ø1,8/ 10 |

Messing vernickelt_Nickel-plated brass

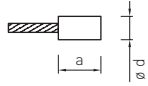
DEKOKUGEL_DECO BALL



| Artikelnummer Part number | ø d | Max. Gebrauchslast ø Seil / [kg] Max. working load ø rope / [kg] | | |
|------------------------------|-----|---|----------|----------|
| Y0680 | 20 | ø1,0/ 10 | ø1,5/ 25 | ø1,8/ 10 |

Messing vernickelt_Nickel-plated brass

ZYLINDERHÜLSE, VERPRESST MIT SEIL_CYLINDER TERMINATION, SWAGED TO ROPE

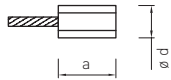


| Artikelnummer Part number | Seillänge Cable length | a | ø d | ø Seil ø rope |
|------------------------------|---------------------------|---|-----|------------------|
| YZH05 | 500 | 5 | 3,6 | 1,5 |
| YZH10 | 1000 | 5 | 3,6 | 1,5 |
| YZH20 | 2000 | 5 | 3,6 | 1,5 |
| YZH30 | 3000 | 5 | 3,6 | 1,5 |

Messing_Brass

Max. Gebrauchslast: 150 kg_ Max. working load: 150kg

ENDHÜLSE, VERPRESST MIT SEIL_END TERMINATION, SWAGED TO ROPE

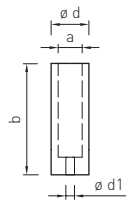


| Artikelnummer Part number | Seillänge Cable length | a | ø d | ø Seil ø rope |
|------------------------------|---------------------------|----|-----|------------------|
| YEH05 | 500 | 12 | 8 | 2,0 |
| YEH10 | 1000 | 12 | 8 | 2,0 |
| YEH20 | 2000 | 12 | 8 | 2,0 |

Werkstoff 1.4401_Material AISI316

Max. Gebrauchslast 150 kg_ Max. working load 150kg

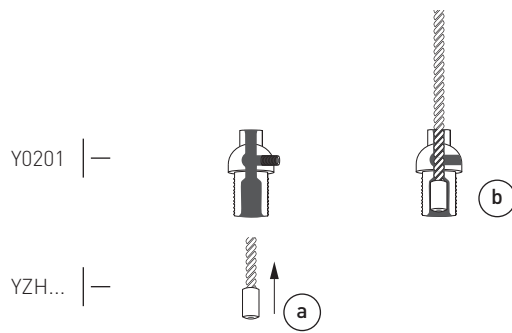
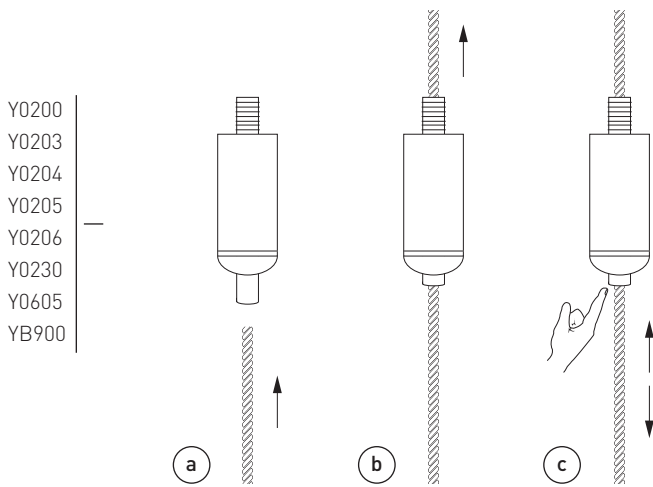
HÜLSE, DREHBAR_CYLINDER ANCHOR



| Artikelnummer Part number | a | b | ø d | ø d 1 | ø Seil ø rope |
|------------------------------|-----|----|-----|-------|------------------|
| Y0305 | M8 | 22 | 11 | 2,1 | 1,0-1,8 |
| YB985 | M10 | 34 | 15 | 3,1 | 2,0-3,0 |

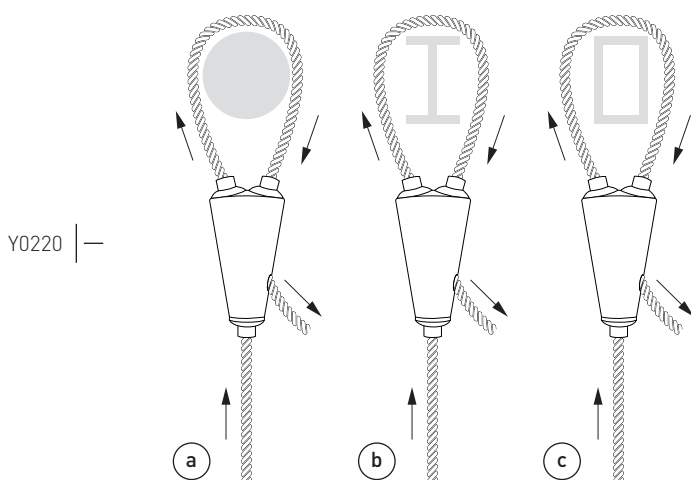
Messing vernickelt_Nickel-plated

MONTAGEBEISPIELE INSTALLATION EXAMPLES

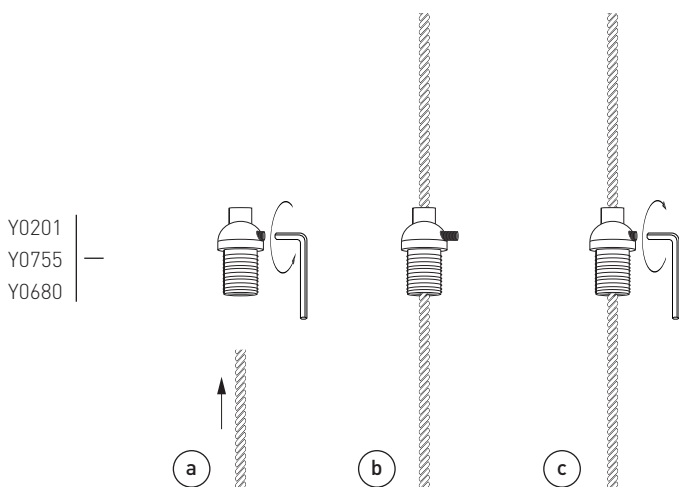


Beispiel 4_Example 4

Beispiel 1_Example 1



Beispiel 2_Example 2



Beispiel 3_Example 3

| | |
|--|---|
| <p>Beispiel 1 Example 1</p> | <p>a) Seil am Nippel mit leichter Schraub- bewegung einfädeln. b) Seil auf gewünschte Position schieben, Arretierung erfolgt automatisch durch Auf- bringen eines leichten Zugs mit der Hand. c) Durch Eindrücken des Nippels wird die Sperrung aufgehoben und der Spanner lässt sich dadurch wieder frei auf dem Seil verschieben.</p> <p>a) Insert the cable at the nipple with a slight screwing motion. b) Feed the cable through up to the desired position; it is locked in this position automatically if you tug it gently. c) You can release the cable again by pressing in the nipple; the tensioner can then be freely adjusted on the cable.</p> |
| <p>Beispiel 2 Example 2</p> | <p>a, b, c Montage gemäß Beispiel 1, zusätzlich jedoch durch Drücken des unteren Knopfes lässt sich die Lage des Halters ein- stellen, durch Betätigen des oberen Knopfes lässt sich die Größe der Schlaufe einstellen.</p> <p>a. b. and c. As described in example 1, except that you adjust the position of the holder by pressing the stud at the bottom; press the studs at the top to alter the size of the loop.</p> |
| <p>Beispiel 3 Example 3</p> | <p>a) Gewindestift aufdrehen und Seil einschieben. b) Seil oder Halter auf gewünschte Position schieben. c) Gewindestift mit Sechskantschlüssel fest- ziehen. Zum Lösen des Seiles Gewindestift wieder aufdrehen.</p> <p>a) Unscrew the threaded stud and insert the cable. b) Adjust the cable or holder to the desired position. c) Tighten the threaded stud with an Allen key. Unscrew the threaded stud again to release the cable.</p> |
| <p>Beispiel 4 Example 4</p> | <p>a) Seil auf den Halter schieben. b) Seil durchziehen, Gewindestift zum Klemmen kann notfalls auch genutzt werden.</p> <p>a) Insert the cable into the holder. b) Feed the cable through; use a threaded stud to crimp it if necessary.</p> |

DREH- UND ANGELPUNKT FÜR DIE BEFESTIGUNG

GOOD ATTACHMENTS ARE CRUCIAL

Die Befestigungen für Böden, Decken und Wände bieten eine Vielzahl von Anbaumöglichkeiten für Displays, Leitsysteme, Schilder, Bilderrahmen, Regalböden und Lampenabhängungen. Ideal für Anwendungen im Ladenbau, Messebau, Wohnungsbau, in der Innenraumgestaltung und bei Werbetechnikern. Das modern und formschön gestaltete Befestigungssystem aus der POSILOCK-Reihe besticht durch seine einfache Montage und die Möglichkeit der modularen Erweiterung.

The floor, ceiling and wall attachments provide multiple mounting options for displays, control systems, signs, picture frames, shelves and lamp suspensions. They are ideal for shop or trade show fittings, residential buildings, interior design or advertising. This modern, attractive attachment system forms part of the POSILOCK series and impresses with its easy installation and modular concept.



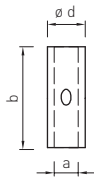
**Merkmale**
Attributes

- Vielfältige Anbaumöglichkeiten
- Modular erweiterbar
- Einfache Montage/Demontage
- Modernes Design

- Multiple mounting options
- Modular system
- Easy installation/dismantling
- Modern design

KOMPONENTEN COMPONENTS

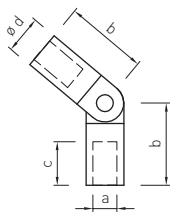
VERBINDUNGSTÜCK_ADAPTER RACCORD



| Artikelnummer Part number | a | b | ø d | ø Seil ø rope |
|------------------------------|-----|----|-----|------------------|
| Y0300 | M8 | 19 | 11 | 1,0-1,8 |
| YB980 | M10 | 30 | 15 | 2,0-3,0 |

Messing vernickelt_Nickel-plated brass

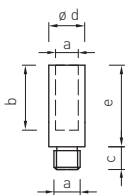
GELENKHALTER_ELBOW HOLDER



| Artikelnummer Part number | a | b | c | ø d | ø Seil ø rope |
|------------------------------|-----|------|----|-----|------------------|
| Y0660 | M8 | 21,5 | 8 | 11 | 1,0-1,8 |
| YB910 | M10 | 30 | 15 | 15 | 2,0-3,0 |

Messing vernickelt_Nickel-plated brass

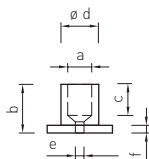
DISTANZHALTER_EXTENSION FITTING



| Artikelnummer Part number | a | b | c | e | ø d | ø Seil ø rope |
|------------------------------|----|----|---|----|-----|------------------|
| Y0310 | M8 | 15 | 7 | 25 | 11 | 1,0-1,8 |

Messing vernickelt_Nickel-plated brass

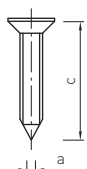
BODEN-/DECKENHALTER_MOUNTING PLATE



| Artikelnummer Part number | a | b | c | e | f | ø d | ø Seil ø rope |
|------------------------------|----|----|---|-----|-----|-----|------------------|
| Y0720S | M8 | 14 | 8 | 3,5 | 1,5 | 11 | 1,0-1,8 |

Messing vernickelt_Nickel-plated brass

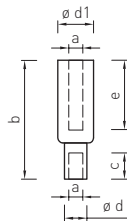
SPAX SENKKOPF_WOOD SCREW



| Artikelnummer Part number | a | c |
|------------------------------|---|----|
| Y07201 | 3 | 20 |

Werkstoff 1.4401_Material AISI316

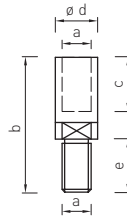
KOMFORTSPANNER, FREI DREHBAR_SWIVELLING COMFORT TENSIONER



| Artikelnummer Part number | a | b | c | e | ø d | ø d1 | ø Seil ø rope |
|------------------------------|----|----|----|----|-----|------|------------------|
| Y0202 | M8 | 59 | 10 | 30 | 11 | 13 | 1,0-1,8 |

Messing vernickelt_Nickel-plated brass

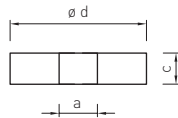
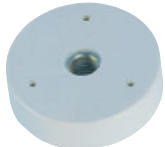
KOMFORTSPANNER, FREI DREHBAR_SWIVELLING COMFORT TENSIONER



| Artikelnummer Part number | a | b | c | e | ø d | ø Seil ø rope |
|------------------------------|-----|----|----|----|-----|------------------|
| YB920 | M10 | 63 | 12 | 30 | 15 | 2,0-3,0 |
| YB921 | M10 | 47 | 12 | 14 | 15 | 2,0-3,0 |

Messing vernickelt_Nickel-plated brass

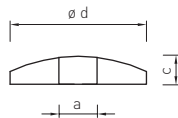
MAGNET, WEISS UMMANTELT_MAGNET, WHITE COATED



| Artikelnummer Part number | a | c | ø d | ø Seil ø rope |
|------------------------------|----|----|-----|------------------|
| YMG01 | M8 | 12 | 43 | 1,0-1,8 |

Hartferrit, Kunststoff ummantelt_Hard ferrite, plastic coated
 Haftkraft max. 12kg bei üblichem Stahluntergrund_Adhesion max. 12kg by usual steel ground

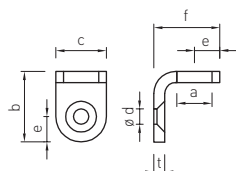
SCHEIBE_COVER DISK



| Artikelnummer Part number | a | c | ø d | ø Seil ø rope |
|------------------------------|-----|---|-----|------------------|
| Y0320 | M8 | 7 | 30 | 1,0-1,8 |
| YB960 | M10 | 9 | 36 | 2,0-3,0 |

Messing vernickelt_Nickel-plated brass

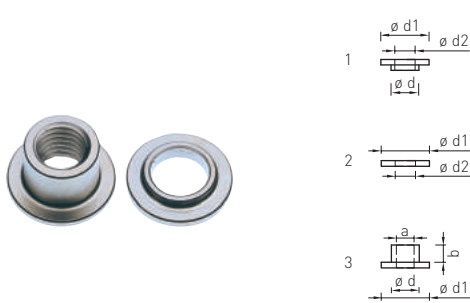
WINKEL, KLEIN_ANGLE BRACKET, SMALL



| Artikelnummer Part number | a | b | c | e | f | t | ø d | ø Seil ø rope |
|------------------------------|----|----|------|-----|----|-----|-----|------------------|
| Y0401 | M8 | 16 | 11,5 | 5,5 | 15 | 2,5 | 3,5 | 1,0-1,8 |

Stahl vernickelt_Nickel-plated steel

BODENHALTER M8_SHELF HOLDER M8



| Artikelnummer Part number | a | b | $\varnothing d$ | $\varnothing d1$ | $\varnothing d2$ | \varnothing Seil \varnothing rope |
|------------------------------|----|---|-----------------|------------------|------------------|--|
| Y0710 | M8 | 5 | 11 | 16 | 8,3 | 1,0-1,8 |
| Y0720 | M8 | 8 | 11 | 16 | 8,3 | 1,0-1,8 |

1 + 3: Messing vernickelt_Nickel-plated brass
2: Kunststoff_Plastic

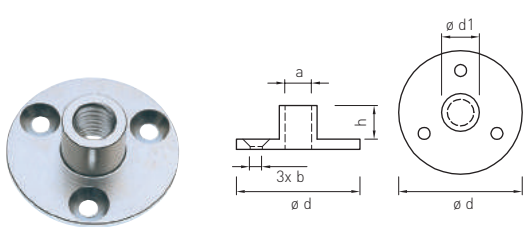
BODENHALTER M10_SHELF HOLDER M10



| Artikelnummer Part number | a | b | $\varnothing d$ | $\varnothing d1$ | \varnothing Seil \varnothing rope |
|------------------------------|-----|----|-----------------|------------------|--|
| YB970 | M10 | 12 | 15 | 25 | 2,0-3,0 |

Messing vernickelt_Nickel-plated brass

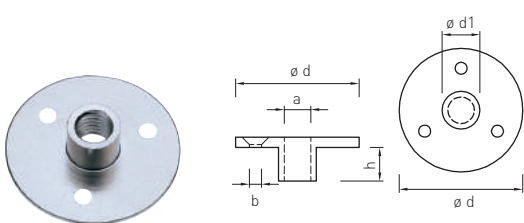
BODENPLATTE MIT SENKUNG OBEN_MOUNTING PLATE WITH COUNTERSUNK TOP



| Artikelnummer Part number | a | b | h | $\varnothing d$ | $\varnothing d1$ | \varnothing Seil \varnothing rope |
|------------------------------|-----|-----|----|-----------------|------------------|--|
| Y0751 | M8 | 3,5 | 8 | 36 | 11 | 1,0-1,8 |
| YB950 | M10 | 4,5 | 12 | 40 | 15 | 2,0-3,0 |

Messing vernickelt_Nickel-plated brass

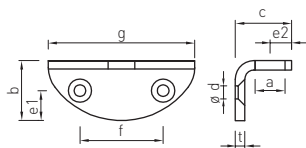
BODENPLATTE MIT SENKUNG UNTEN_MOUNTING PLATE WITH COUNTERSUNK BOTTOM



| Artikelnummer Part number | a | b | h | $\varnothing d$ | $\varnothing d1$ | \varnothing Seil \varnothing rope |
|------------------------------|----|-----|---|-----------------|------------------|--|
| Y0750 | M8 | 3,5 | 8 | 36 | 11 | 1,0-1,8 |

Messing vernickelt_Nickel-plated brass

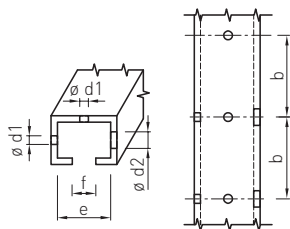
WINKEL, GROSS_ANGLE BRACKET, LARGE



| Artikelnummer Part number | a | b | c | e1 | e2 | f | g | t | ø d | ø Seil ø rope |
|------------------------------|----|----|----|----|----|----|----|-----|-----|------------------|
| Y0402 | M8 | 19 | 15 | 9 | 6 | 25 | 44 | 2,5 | 3,5 | 1,0-1,8 |

Stahl vernickelt_Nickel-plated steel

SCHIENE, WEISS_RAIL, WHITE

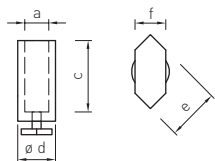


| Artikelnummer Part number | b | e | f | ø d1 | ø d2 | ø Seil ø rope |
|------------------------------|-----|----|-----|------|------|------------------|
| Y0500 | 275 | 11 | 6,5 | 4,1 | 7 | 1,0-1,8 |

Alu pulverbeschichtet, RAL 9003 | Länge max. 2,0 m

Aluminium powder coated, RAL 9003 | Length max. 2,0 m

SCHIENENADAPTER_RAIL ADAPTER

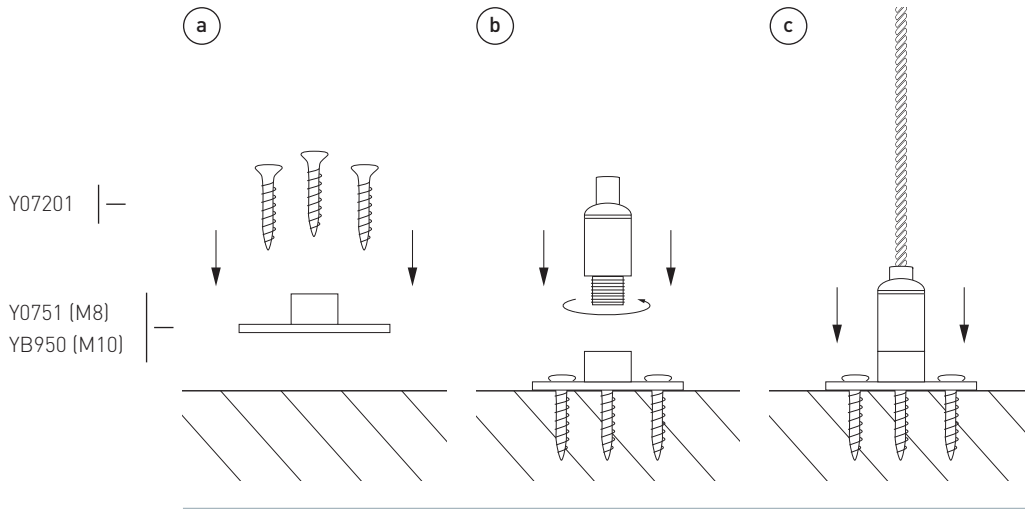


| Artikelnummer Part number | a | c | e | f | ø d | ø Seil ø rope |
|------------------------------|----|----|----|-----|-----|------------------|
| Y0510 | M8 | 10 | 11 | 6,5 | 11 | 1,0-1,8 |

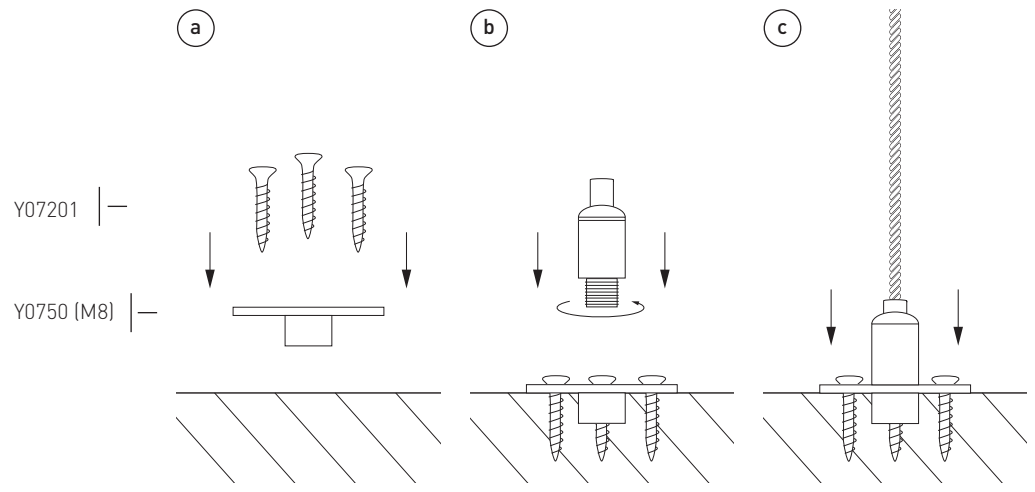
Messing vernickelt_Nickel-plated brass

MONTAGEBEISPIELE

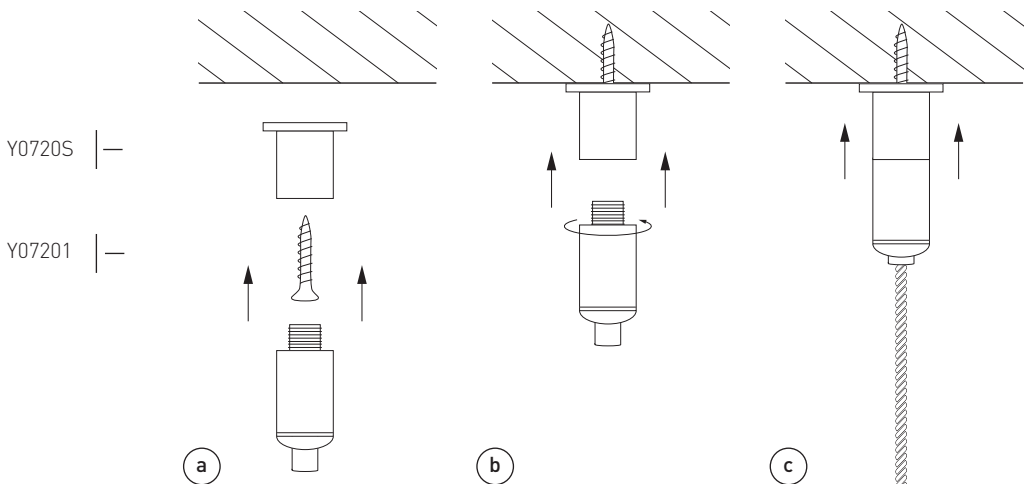
INSTALLATION EXAMPLES



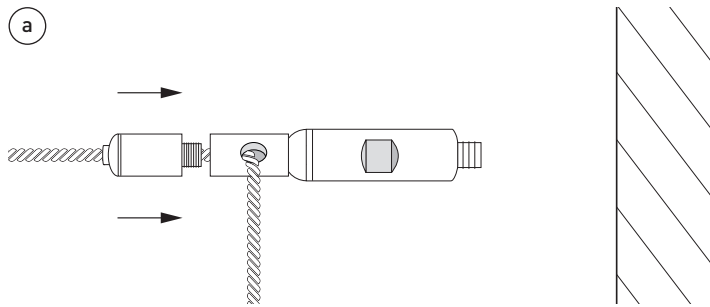
Beispiel 1_Example 1



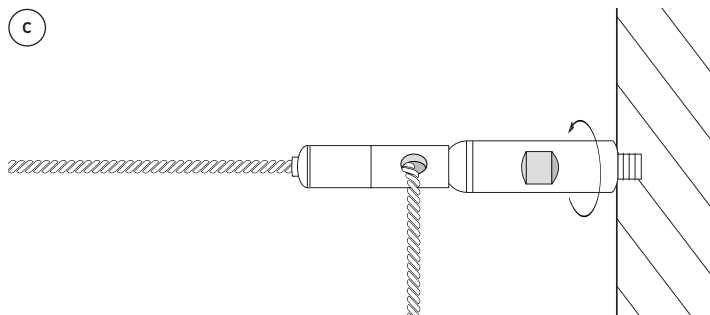
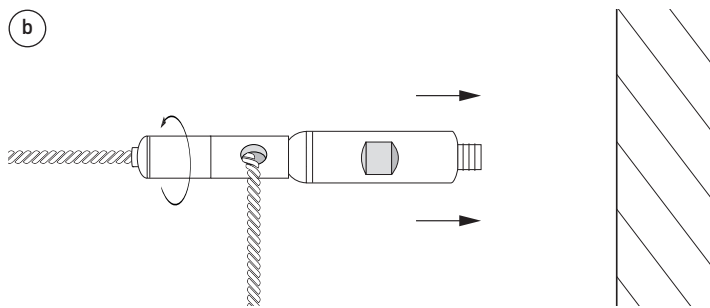
Beispiel 2_Example 2



Beispiel 3_Example 3



- Y0202
- YB920 (M10)
- YB921 (M10)



Beispiel 4_Example 4

| | |
|--|---|
| <p>Beispiel 1 Example 1</p> | <p>a) Bodenplatte ausrichten und Schrauben eindrehen. b) Halter aufdrehen. c) Seil bis zum Anschlag einfädeln.</p> <p>a) Align the mounting plate and screw in the screws. b) Screw on the holder. c) Insert the cable as far as it will go.</p> |
| <p>Beispiel 2 Example 2</p> | <p>a) Bodenplatte ausrichten und Senkbohrung für den Flansch anbringen. b) Halter aufdrehen. c) Seil bis zum Anschlag einfädeln.</p> <p>a) Align the mounting plate and drill a countersunk hole for the flange. b) Screw on the holder. c) Insert the cable as far as it will go</p> |
| <p>Beispiel 3 Example 3</p> | <p>a) Boden-/Deckenhalter ausrichten und Schraube eindrehen. b) Halter aufdrehen. c) Seil bis zum Anschlag einfädeln.</p> <p>a) Align the mounting plate and screw in the screw. b) Screw on the holder. c) Insert the cable as far as it will go.</p> |
| <p>Beispiel 4 Example 4</p> | <p>a) Seil durch den Halter und den Komfortspanner fädeln. b) Halter aufdrehen. c) Unterteil des Komfortspanners in die bauseitige Befestigung eindrehen.</p> <p>a) Thread the cable through the holder and the comfort tensioner. b) Screw on the holder. c) Screw the bottom part of the comfort tensioner onto the customer's attachment.</p> |

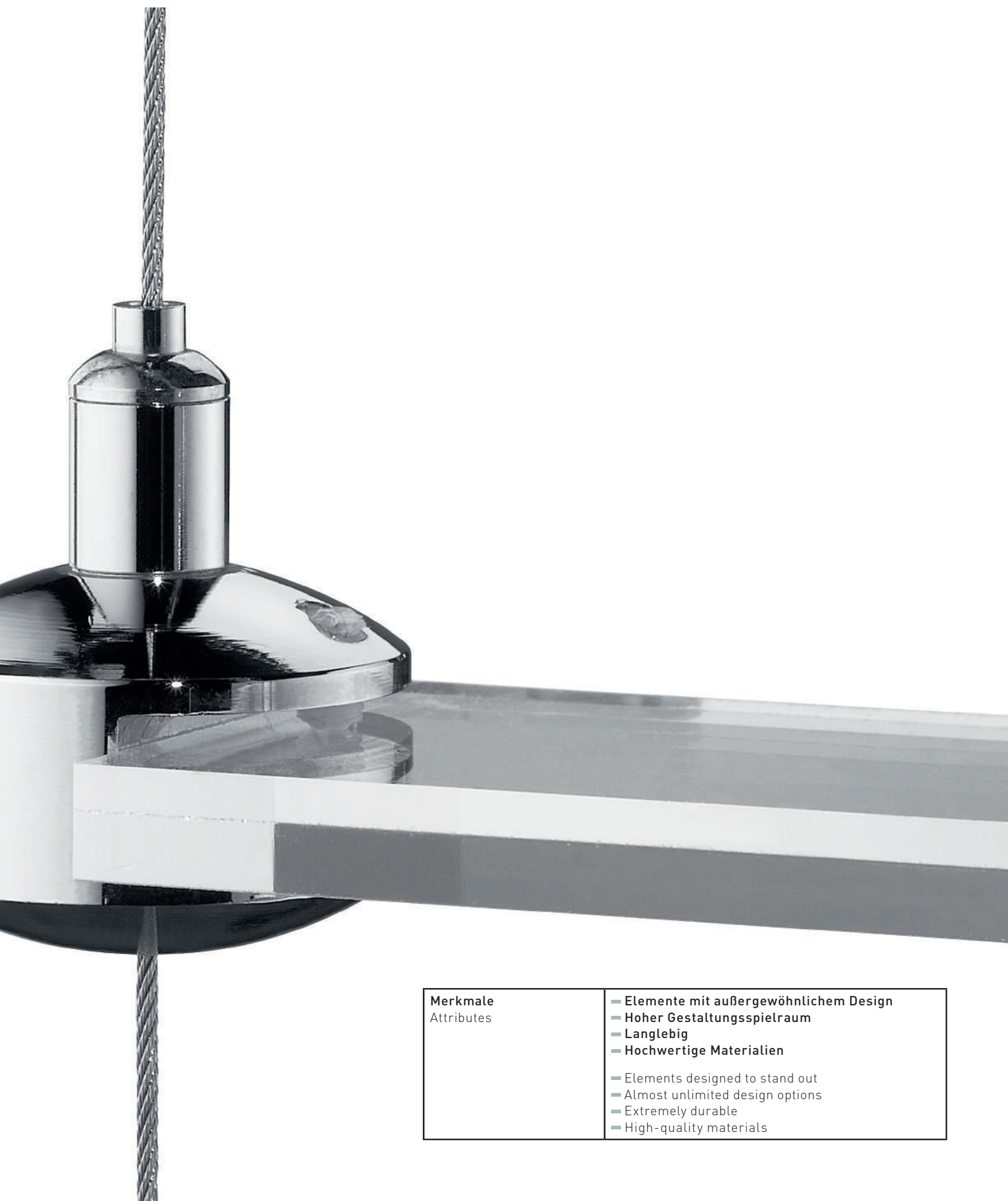
DIE STIL-SICHERER UNTER DEN ELEMENTEN

ELEMENTS WITH A SENSE OF STYLE

POSILOCK setzt Akzente. Nicht nur Funktionalität und Sicherheit werden bei diesem System großgeschrieben, sondern auch die Möglichkeit zur individuellen Gestaltung. Die Elemente mit außergewöhnlichem Design sind langlebig und wartungsfrei. Durch die verschiedenen Möglichkeiten, Seilhalter und Zubehör zu kombinieren, ergibt sich eine Vielfalt an Lösungen.

POSILOCK is truly eye-catching. Although functionality, safety and security are important priorities, individual design options are also central to this system. Designed to stand out, POSILOCK elements are durable and require no maintenance. The cable holders and accessories can be combined in so many different ways the range of possible solutions is almost unlimited.



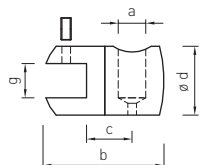
**Merkmale**
Attributes

- Elemente mit außergewöhnlichem Design
- Hoher Gestaltungsspielraum
- Langlebig
- Hochwertige Materialien

- Elements designed to stand out
- Almost unlimited design options
- Extremely durable
- High-quality materials

KOMPONENTEN COMPONENTS

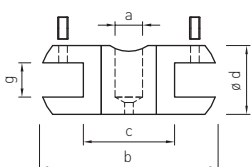
HALTER, EINSEITIG DREHBAR_SHELF HOLDER, SINGLE SIDE SWIVEL END



| Artikelnummer Part number | a | b | c | g | ø d | ø Seil ø rope |
|------------------------------|-----|----|------|----|-----|------------------|
| Y0721 | M8 | 35 | 13,5 | 10 | 20 | 1,0-1,8 |
| YB930 | M10 | 44 | 17,5 | 12 | 25 | 2,0-3,0 |

Messing vernickelt_Nickel-plated brass

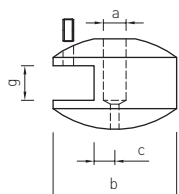
HALTER, ZWEISEITIG DREHBAR_SHELF HOLDER, DOUBLE SIDE SWIVEL ENDS



| Artikelnummer Part number | a | b | c | g | ø d | ø Seil ø rope |
|------------------------------|----|----|----|----|-----|------------------|
| Y0722 | M8 | 52 | 27 | 10 | 20 | 1,0-1,8 |

Messing vernickelt_Nickel-plated brass

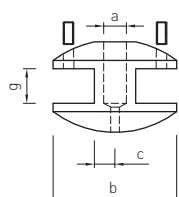
DEKOHALTER, EINSEITIG_DECO HOLDER, SINGLE SIDE



| Artikelnummer Part number | a | b | c | g | ø Seil ø rope |
|------------------------------|----|----|---|------|------------------|
| Y0711 | M8 | 36 | 6 | 10,2 | 1,0-1,8 |

Alu vernickelt_Nickel-plated aluminium
Messing vernickelt_Nickel-plated brass

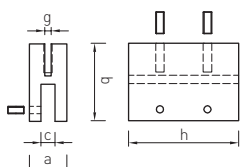
DEKOHALTER, ZWEISEITIG_DECO HOLDER, DOUBLE SIDE



| Artikelnummer Part number | a | b | c | g | ø Seil ø rope |
|------------------------------|----|----|---|------|------------------|
| Y0712 | M8 | 36 | 6 | 10,2 | 1,0-1,8 |

Alu vernickelt_Nickel-plated aluminium
Messing vernickelt_Nickel-plated brass

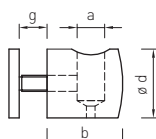
DISPLAYHALTER_DISPLAY HOLDER



| Artikelnummer Part number | a | c | g | h | ø Seil ø rope |
|------------------------------|----|-----|-----|----|------------------|
| Y0697 | 16 | 6,5 | 2,2 | 34 | 1,0-1,8 |

Messing vernickelt_Nickel-plated brass

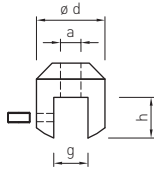
GLASHALTER_VERTICAL PANEL HOLDER



| Artikelnummer Part number | a | b | g | ø d | ø Seil ø rope |
|------------------------------|----|----|-----|-----|------------------|
| Y0730 | M8 | 20 | 5-8 | 20 | 1,0-1,8 |

Messing vernickelt_Nickel-plated brass

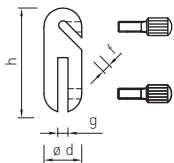
HALTER, VERTIKAL_HOLDER, VERTICAL



| Artikelnummer Part number | a | g | h | ø d | ø Seil ø rope |
|------------------------------|-----|----|------|-----|------------------|
| Y0716 | M8 | 10 | 11,9 | 20 | 1,0-1,8 |
| YB940 | M10 | 12 | 14,7 | 25 | 2,0-3,0 |

Messing vernickelt_Nickel-plated brass

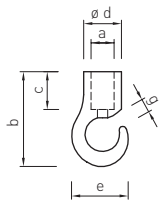
STOFFHALTER_FABRIC HOLDER



| Artikelnummer Part number | f | g | h | ø d | ø Seil ø rope |
|------------------------------|-----|---|----|-----|------------------|
| Y0690 | 2,5 | 3 | 30 | 11 | 1,0-1,8 |

Messing vernickelt_Nickel-plated brass

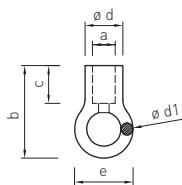
HAKEN_HOOK



| Artikelnummer Part number | a | b | c | e | g | ø d | ø Seil ø rope |
|------------------------------|----|----|---|------|---|-----|------------------|
| Y0600 | M8 | 27 | 8 | 17,5 | 5 | 11 | 1,0-1,8 |

Zink vernickelt_Nickel-plated zinc

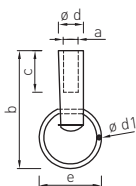
ÖSE_EYE



| Artikelnummer Part number | a | b | c | e | ø d | ø d1 | ø Seil ø rope |
|------------------------------|----|----|---|----|-----|------|------------------|
| Y0610 | M8 | 27 | 9 | 17 | 11 | 3,5 | 1,0-1,8 |

Zink vernickelt_Nickel-plated zinc

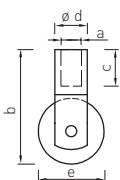
RINGHALTER_RING HOLDER



| Artikelnummer Part number | a | b | c | e | ø d | ø d1 | ø Seil ø rope |
|------------------------------|----|----|----|----|-----|------|------------------|
| Y0650 | M8 | 47 | 12 | 27 | 11 | 3,5 | 1,0-1,8 |

Messing vernickelt_Nickel-plated brass

UMLENKROLLE_PULLEY



| Artikelnummer Part number | a | b | c | e | ø d | ø Seil ø rope |
|------------------------------|----|------|---|----|-----|------------------|
| Y0670 | M8 | 24,5 | 8 | 16 | 11 | 1,0-1,8 |

Messing vernickelt_Nickel-plated brass

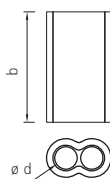
RUNDLITZENSEIL_ROPE



| Artikelnummer Part number | Seilkonstruktion Rope construction | ø Seil ø rope |
|------------------------------|---------------------------------------|------------------|
| 820-0100 | 7 x 7 | 1,0 |
| 820-0150 | 7 x 7 | 1,5 |
| 820-0118 | 7 x 7 | 1,8 |
| 830-0200 | 7 x 19 | 2,0 |
| 830-0250 | 7 x 19 | 2,5 |
| 830-0300 | 7 x 19 | 3,0 |

Werkstoff 1.4401_Material AISI316

KLEMMEN FÜR SEIL_CRIMPS

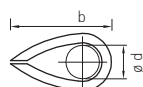


| Artikelnummer Part number | b | ø d | ø Seil ø rope |
|------------------------------|-----|-----|------------------|
| TK721035 | 3,5 | 1 | 1,0 |
| TK121510 | 10 | 1,5 | 1,0-1,5 |
| TK182010 | 10 | 2,0 | 1,8-2,0 |

Kupfer verzinkt_Copper galvanised

Empfehlung für die Montage: Handpresszange S. 34_Recommendation for Installation: Crimping tool p. 34

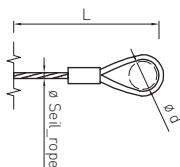
KAUSCHEN FÜR SEIL_THIMBLES



| Artikelnummer Part number | b | ø d | ø Seil ø rope |
|------------------------------|----|-----|------------------|
| KA045120 | 12 | 4 | 1,0 |
| KA120200 | 25 | 8 | 1,2-2,0 |

Werkstoff 1.4401_Material AISI316

SEIL MIT SCHLAUFE_LOOP SWAGED

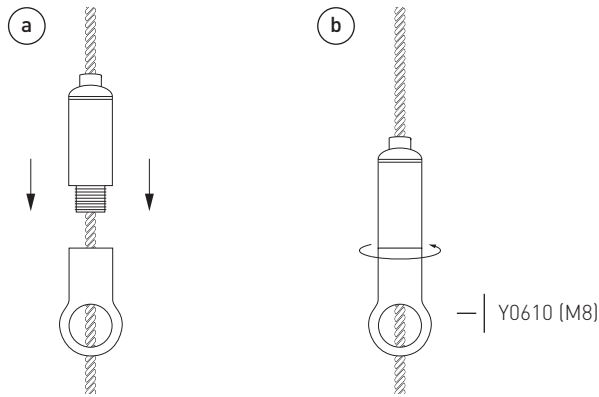


| Artikelnummer Part number | ø d | L | ø Seil ø rope |
|------------------------------|-----|------|------------------|
| YSH35 | 10 | 3500 | 1,5 |

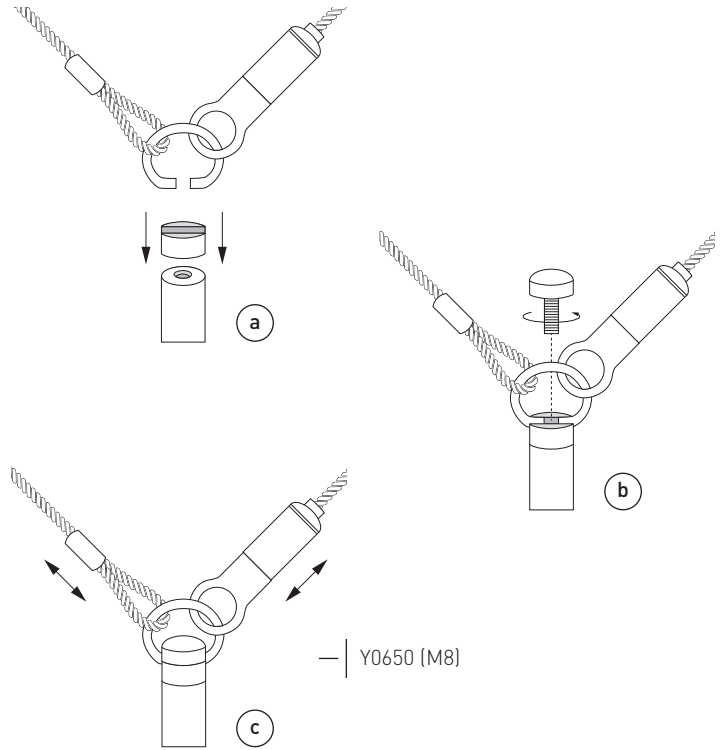
Werkstoff 1.4401_Material AISI316

Max. Gebrauchslast: 35 kg_Max. working load: 35kg

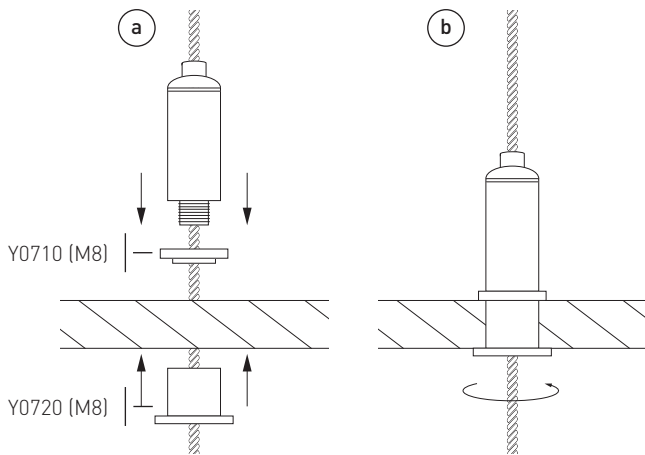
MONTAGEBEISPIELE INSTALLATION EXAMPLES



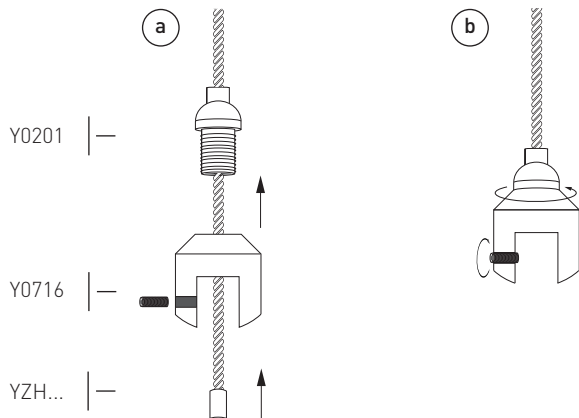
Beispiel 1_Example 1



Beispiel 4_Example 4



Beispiel 2_Example 2



Beispiel 3_Example 3

| | |
|--|---|
| <p>Beispiel 1 Example 1</p> | <p>a) Seil durch Seilspanner und Öse durchfädeln. b) Öse aufdrehen.</p> <p>a) Thread the cable through the cable tensioner and the eye. b) Screw on the eye.</p> |
| <p>Beispiel 2 Example 2</p> | <p>a) Seil durch Seilspanner, Bodenhalter und Regalboden fädeln. b) Bodenhalter aufdrehen.</p> <p>a) Thread the cable through the cable tensioner, shelf holder and shelf. b) Screw on the shelf holder.</p> |
| <p>Beispiel 3 Example 3</p> | <p>a) Offenes Seilende erst vertikal durch den Halter und danach durch den Seilhalter fädeln. b) Halter vertikal festdrehen.</p> <p>a) Thread the open cable end vertically through the holder and then through the cable holder. b) Make sure the holder is vertical, then screw it tight.</p> |
| <p>Beispiel 4 Example 4</p> | <p>a) Schlitzschraube lösen und Elemente einhängen. b) Ring positionieren und Schraube wieder aufdrehen. c) Verbindung durch Hin- und Herbewegung prüfen.</p> <p>a) Unscrew the slotted screw and attach the elements. b) Position the ring, then screw the screw back on again. c) Check that the connection is secure by moving it to and fro.</p> |

HIER KOMMT FARBE INS SPIEL A BLAZE OF COLOUR

Mit dem neuen POSILOCK Colours setzen Sie Farbakzente. Die polymerbeschichteten Edelstahlseile bieten Ihnen noch mehr Gestaltungsmöglichkeiten im Innenbereich. Die emissionsfreie Beschichtung ist gesundheitlich unbedenklich. Sechs neue Farben machen die Seile zu einem echten Blickfang. In Kombination mit weiteren gefärbten Elementen aus dem POSILOCK-Programm entstehen so individuell gestaltete Abhängungen. Ausgewählte Elemente sind zunächst in den Farben Schwarz und Weiß im Programm. Weitere Farben dürfen Sie gerne bei uns anfragen.

The new POSILOCK Colours range adds a blaze of colour. These polymer-coated stainless steel cables open up even more creative options for interior design. The emission-free coating is physiologically safe. Six new colours make sure each cable really catches the eye. In combination with other coloured elements in the POSILOCK family they lend your suspension system a highly individual look. Selected elements will initially be available in black and white. Please ask for more information on other colours.



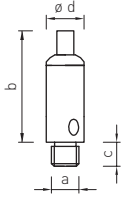


| | |
|---------------------------------------|--|
| <p>Merkmale Attributes</p> | <ul style="list-style-type: none"> — Emissionsfreie Polymerbeschichtung — Rost- und säurebeständige Edelstahlseile — Vielfalt an Farben — Physiologisch unbedenklich — Emission-free polymer coating — Acid-resistant stainless steel cables — Many different colours — Physiologically safe |
|---------------------------------------|--|

KOMPONENTEN

COMPONENTS

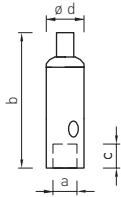
SEILSPANNER M6 AG, MIT SEILAUSGANG_CABLE TENSIONER M6, EXT TH. WITH RUN OUT



| Artikelnummer Part number | a | b | c | ø d | Max. Gebrauchslast ø Seil / [kg] Max. working load ø rope / [kg] | | |
|------------------------------|----|----|---|-----|---|----------|----------|
| Y0205 - black | M6 | 36 | 6 | 11 | ø1,0/ 10 | ø1,5/ 25 | ø1,8/ 35 |
| Y0205 - white | M8 | 36 | 6 | 11 | ø1,0/ 10 | ø1,5/ 25 | ø1,8/ 35 |

Messing vernickelt_Nickel-plated brass

SEILSPANNER M6 IG, MIT SEILAUSGANG_CABLE TENSIONER M6 FEMALE SCREW, WITH RUN OUT



| Artikelnummer Part number | a | b | c | ø d | Max. Gebrauchslast ø Seil / [kg] Max. working load ø rope / [kg] | | |
|------------------------------|----|----|---|-----|---|----------|----------|
| Y0206 - black | M6 | 47 | 7 | 11 | ø1,0/ 10 | ø1,5/ 25 | ø1,8/ 35 |
| Y0206 - white | M8 | 47 | 7 | 11 | ø1,0/ 10 | ø1,5/ 25 | ø1,8/ 35 |

Messing vernickelt_Nickel-plated brass

RUNDLITZENSEIL, FARBIG_ROPE, COLOURED



| Artikelnummer Part number | Farbe colour | ø Seil ø rope |
|------------------------------|-----------------|------------------|
| 820-0150GOLD | gold | 1,5 |
| 820-0150RAL3002 | rot_red | 1,5 |
| 820-0150RAL5005 | blau_blue | 1,5 |
| 820-0150RAL6001 | grün_green | 1,5 |
| 820-0150RAL9005 | schwarz_black | 1,5 |
| 820-0150RAL9100 | weiß_white | 1,5 |
| 820-0200GOLD | gold | 2,0 |
| 820-0200RAL1018 | gelb_yellow | 2,0 |
| 820-0200RAL2008 | orange | 2,0 |
| 820-0200RAL3002 | rot_red | 2,0 |
| 820-0200RAL5005 | blau_blue | 2,0 |
| 820-0200RAL6001 | grün_green | 2,0 |
| 820-0200RAL9005 | schwarz_black | 2,0 |
| 820-0200RAL9100 | weiß_white | 2,0 |
| 830-0300GOLD | gold | 3,0 |
| 830-0300RAL3002 | rot_red | 3,0 |
| 830-0300RAL5005 | blau_blue | 3,0 |
| 830-0300RAL6001 | grün_green | 3,0 |
| 830-0300RAL9005 | schwarz_black | 3,0 |
| 830-0300RAL9100 | weiß_white | 3,0 |

Werkstoff 1.4401_Material AISI 316
 Farbe polymerbeschichtet_Colour polymer layer

ALLES FÜR DEN FALL DER FÄLLE EVERYTHING YOU COULD EVER NEED

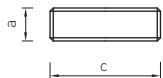
Das Sortiment an Zubehör und Hilfsmitteln für das POSILOCK-System ist breit gefächert. Es umfasst umfangreiches Befestigungszubehör, das die Montage in Holz, Beton, Naturstein, Stahl und Schaumstoff ermöglicht. Spezialwerkzeuge für eine fachgerechte Montage runden das Programm ab.

A wide range of accessories and auxiliary materials can be supplied for the POSILOCK system. They include numerous attachment accessories to simplify installation in wood, concrete, natural stone, steel and cellular material. Special tools for professional installation round off the assortment.



ZUBEHÖR ACCESSORIES

GEWINDESTIFT_THREADED STUD

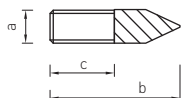


| Artikelnummer Part number | a | c | ø Seil ø rope |
|------------------------------|-----|----|------------------|
| Y0020K* | M8 | 30 | 1,0-1,8 |
| Y0020* | M8 | 40 | 1,0-1,8 |
| 882-1000-060 | M10 | 60 | 2,0-3,0 |

Werkstoff 1.4401_Material AISI316

*gemäß DIN 913 mit Innensechskant_according to DIN 913 with hexagon socket

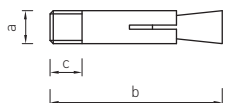
STOCKSCHRAUBE_WOOD ANCHOR



| Artikelnummer Part number | a | b | c | ø Seil ø rope |
|------------------------------|-----|----|----|------------------|
| 878-0600 | M6 | 70 | 30 | 1,0-1,8 |
| 878-0815 | M8 | 50 | 15 | 1,0-1,8 |
| 878-1000 | M10 | 60 | 20 | 2,0-3,0 |

Werkstoff 1.4401_Material AISI316

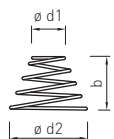
SCHLAGDÜBEL_IMPACT DOWEL



| Artikelnummer Part number | a | b | c | ø Seil ø rope |
|------------------------------|----|----|---|------------------|
| Y0015 | M6 | 48 | 7 | 1,0-1,8 |

Stahl verzinkt_Steel galvanised

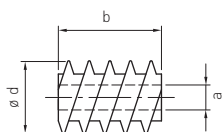
SCHAUMSTOFFDÜBEL_CELLULAR MATERIAL ANCHOR



| Artikelnummer Part number | b | ø d1 | ø d2 |
|------------------------------|----|------|------|
| Y0685 | 23 | 10 | 20 |

Werkstoff 1.4310_Material AISI301

EINSCHRAUBMUFFE RAMPA® FÜR HOLZ_RAMPA® SCREW FOR WOOD



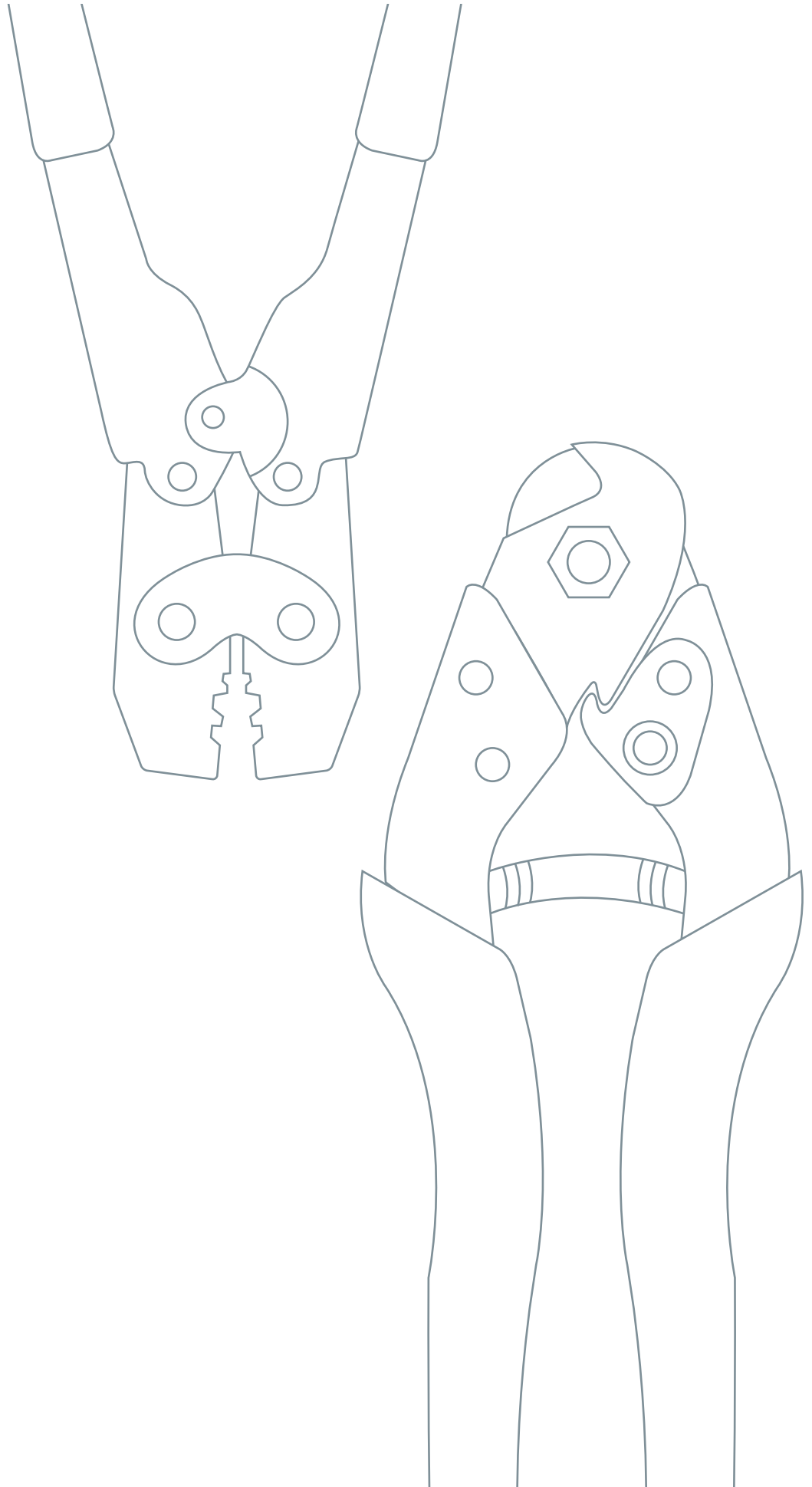
| Artikelnummer Part number | a | b | ø d | ø x, Vorbohrung ø x, pilot hole |
|------------------------------|-----|----|------|------------------------------------|
| 803-0600-04 | M6 | 15 | 12 | 10,4 |
| 803-0800-04 | M8 | 18 | 16 | 14,5 |
| 803-1000-04 | M10 | 25 | 18,5 | 16,7 |

Stahl blau verzinkt | Innensechskant Typ SK (~DIN 7965)

Blue galvanised steel | Type SK hexagon socket (~DIN 7965)

HILFSMITTEL

AUXILIARY MATERIAL



DRAHTSEILSCHERE_WIRE ROPE CUTTER



| Artikelnummer Part number | Länge Length |
|------------------------------|-----------------|
| T00005 | 190 |

HANDPRESSZANGE_CRIMPING TOOL



| Artikelnummer Part number | Länge Length |
|------------------------------|-----------------|
| T1 0185 | 220 |

Ideal zum Verpressen der Klemmen S. 24_
 Suitable for pressing the ferrules p.24

BROSCHÜREN IM ÜBERBLICK

BROCHURES AT A GLANCE

PRODUKTE_PRODUCTS



X-TEND



I-SYS



POSILOCK



TENNECT



GREENCABLE



X-LED



ETA X-TEND



ETA I-SYS

REFERENZEN_REFERENCES



SICHERUNGEN
SAFETY



GELÄNDER
RAILINGS



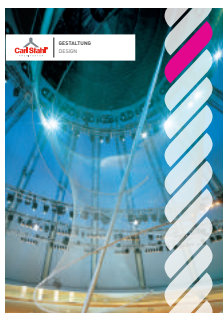
SEIL-SYSTEME
WIRE ROPE SYSTEMS



BEGRÜNUNG
GREENERY



FASSADE
FACADE



GESTALTUNG
DESIGN



ZOO-ANLAGEN
ZOOOLUTIONS



carlstahl-architektur.com

Ihr Kontakt_Your contact

